

## WASSERZÄHLER Einstrahl-Trockenläufer

- Für Kalt- und Warmwasser
- Nenndurchfluss 1,5 - 2,5 m<sup>3</sup>/h
- Horizontaler und vertikaler Einbau
- Optional mit Modulariszahlwerk oder Kontaktgeber



Auch mit  
MID-  
Zulassung

# VIELE GUTE GRÜNDE SPRECHEN FÜR DIE UNIVERSELLEN EINSTRAHLZÄHLER VON WEHRLE



- ① Haube
- ② Zählwerk
- ③ Gewinding
- ④ Druckplatte
- ⑤ Flügelrad
- ⑥ Gehäuse

Einstrahl-Trockenläufer von Wehrle gewährleisten auf Grund ihres ausgeklügelten Konstruktionsprinzips genaue Messergebnisse bei gleichzeitig hoher Zuverlässigkeit. Durch die konsequente Trennung von Nass- und Trockenraum wird das Rollenzählwerk vor Ablagerungen und Korrosionsbildung geschützt. Die verwendeten Materialien sind ausnahmslos von hoher Qualität. Die Zähler werden je nach Ausführung mit 5- oder 8-stelligen Rollenzählwerken gefertigt und sind für Temperaturen bis 30 °C (ETK, Einstrahl-Trockenläufer-Kaltwasser) oder bis 90 °C (ETW, Einstrahl-Trockenläufer-Warmwasser) erhältlich. Die maximale Druckbelastung beträgt 16 MPa . Zifferblätter, Aufsteckschilder und Schutzdeckel bedrucken wir individuell nach Kundenwunsch.

Die Zählwerke sind drehbar gelagert. Deshalb können sie sowohl bei horizontalem als auch bei vertikalem Einbau gut lesbar ausgerichtet werden.

Einstrahl-Trockenläufer erfüllen alle Anforderungen der PTB sowie der EU-Richtlinien. Es liegen zahlreiche internationale Zulassungen vor.

Bestens gerüstet für die moderne Zählerkommunikation sind die Einstrahl-Trockenläufer mit Modulariszahlwerk und die Kontaktzähler. Mit diesen intelligenten Lösungen ist die Einbindung in Fernauslese-Systeme nicht nur einfach, sondern auch jederzeit nachträglich möglich.

Selbstverständlich sind unsere Zähler auch als Waschtischzähler oder Schlauchzähler erhältlich.

# VARIANTEN



Einstrahlzähler Standard ETK-EAV und ETW-EAV mit 8-Rollenzählwerk

## EINSTRALZHÄHLER STANDARD

- Metrologische Klasse B (R80)
- Metrologische Klasse C (R160) bei Kaltwasser möglich
- Schutz des Rollenzählwerks durch Trennung von Nass- und Trockenraum
- Drehbare 5- bzw. 8-Rollenzählwerke
- Hohe Lebensdauer durch den Einsatz hochwertiger Materialien
- Individuelle Bedruckung nach Kundenwunsch
- Gehäuse in Messing natur oder verchromt



Einstrahlzähler Modularis ETK-EAX und ETW-EAX mit aufgesetztem Modul

## EINSTRALZHÄHLER MODULARIS

Die innovative Lösung für die moderne Wasserzählerkommunikation:

- Vorbereitet für die Einbindung in beliebige Fernauslesesysteme
- 8-Rollenzählwerk mit Modulationszeiger
- Auflösung 1 Liter
- Nachrüstbar mit folgenden elektronischen Modulen:
  - Modularis Impulsgeber, S0 DIN 43864 oder Reed-kompatibel
  - Modularis M-Bus nach EN 1434-3
  - Modularis Funk, Frequenzband 868 MHz oder 433 MHz



Einstrahlzähler mit Kontaktzählwerk ETK-EAK und ETW-EAK

## EINSTRALZHÄHLER MIT REED

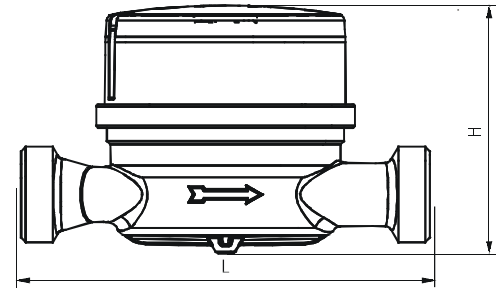
Bestens geeignet für die elektronische Datenerfassung ist der Kontaktzähler. Der Kontaktausgang kann an verschiedene Messdatensysteme angeschlossen werden.

- Standard-Impulswertigkeit 10 Liter/Impuls
- Standard-Kabellänge 2 m
- Weitere Impulswertigkeiten und Kabellängen auf Anfrage
- Schaltgleichspannung bis 200 V
- Schaltstrom 500 mA, Schaltzeit 0,5 ms
- Übergangswiderstand 150 mOhm
- Kapazität 0,2 pF

# TECHNISCHE DATEN

## PRODUKTBEZEICHNUNG

- ETK -... = Einstrahl-Trockenläufer-Kaltwasser
- ETW-... = Einstrahl-Trockenläufer-Warmwasser
- ...-EAV = Einstrahlzähler Standard
- ...-EAX = Einstrahlzähler Modularis
- ...-EAK = Einstrahlzähler Kontakt
- ...-WAV = Waschtischzähler
- ...-CAV = Schlauchzähler



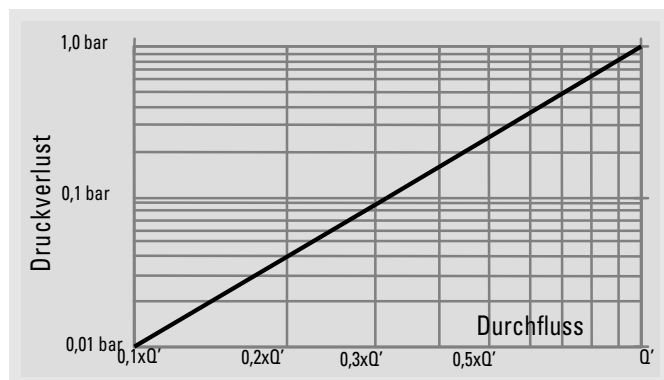
Maßzeichnungen Einstrahlzähler Standard und Modularis

Baulänge L [mm]	80	100	110	110	115	130	130	130	190	
Nenndurchfluss Q3	2,5	2,5	2,5	2,5	2,5	2,5	2,5	4	4	
Nenndurchfluss Qn	1,5	1,5	1,5	1,5	1,5	1,5	1,5	2,5	2,5	
Nennweite [mm]	15	15	15	20	13	15	15	20	15	
Anlauf ca. [l/h]	< 8	< 8	< 8	< 8	< 8	< 8	< 8	< 15	< 15	
Durchfluss Q' bei 1bar Druckverlust [l/h]	3200	3200	3200	3200	3200	3200	3200	5050	5050	
Anschlussgewinde	3/4"	22x14h	3/4"	1"	7/8"-3/4"	3/4"	1"	1"	1"	
Höhe H ca. [mm]	69	69	69	69	69	69	69	69	69	
Gewicht ca. [Kg]	0,4	0,4	0,43	0,43	0,44	0,6	0,5	0,64	0,93	
Erreichbare metrologische Klasse ETK	B-H/A-V R80H/R50V		C-H/A-V R160-H/R63-V				B-H/A-V R160-H/R63-V			
Erreichbare metrologische Klasse ETW	B-H/A-V R80H/R50V		B-H/A-V R160-H/R63-V							
Bestellnummern										
ETK-EAV B/A	98-0418	98-0231	98-0421	98-0633	98-0586	98-0472	98-0674	98-0480	98-0542	
ETW-EAV B/A	98-0419	98-0232	98-0422	98-0634	98-0587	98-0473	98-0675	98-0481	98-0572	
ETK-EAX B/A	98-0702		98-0701	98-0701	98-0703	98-0704	98-0704	98-0705	98-0706	
ETW-EAX B/A	98-0709		98-0750	98-0751		98-0753	98-0754	98-0754		
ETK-EAK B/A	98-0254		98-0068	98-0412	98-0221		98-0280	98-0280		
ETW-EAK B/A	98-0255		98-0074	98-0423	98-0676	98-0261	98-0295	98-0173		
ETK-WAV B/A	98-0574		98-0574							
ETW-WAV B/A	98-0575		98-0575							
ETK-CAV B/A	98-0064		98-0061							

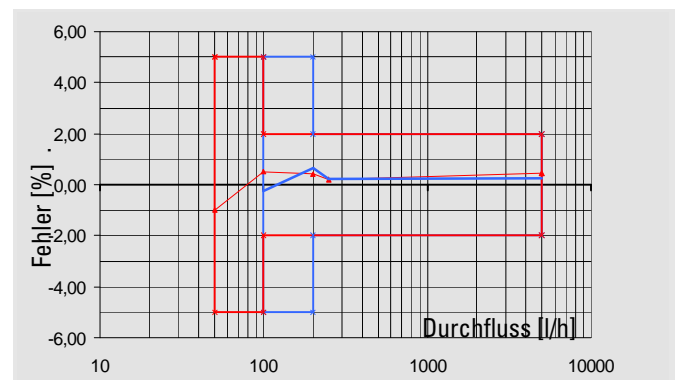
\*Weitere Baulängen und metrologische Klassen auf Anfrage

Technische Daten und Bestellnummern der Einstrahlzähler

Datenblatt Einstrahl-Trockenläufer Stand 2008-11-19/MDA. Technische Änderungen vorbehalten



Druckverlustkurve



Typische Fehlerkurve Klasse C und Klasse B