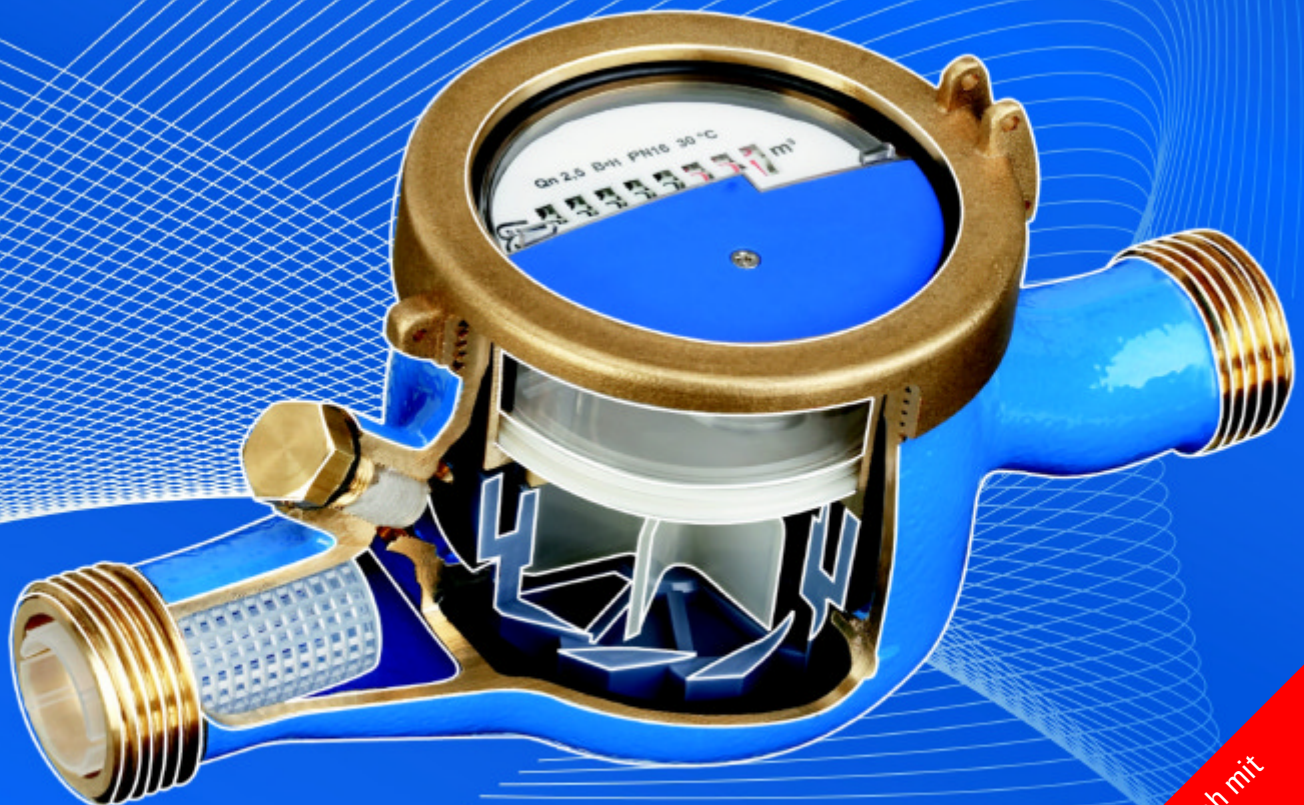


## WASSERZÄHLER Mehrstrahl-Trockenläufer

- Für Kalt- und Warmwasser
- Nenndurchfluss 1,5 – 15 m<sup>3</sup>/h
- Horizontaler und vertikaler Einbau
- Optional mit Modulariszahlwerk oder Kontaktgeber



Auch mit  
MID-  
Zulassung

# MEHRSTRAHL-TROCKENLÄUFER VON WEHRLE ÜBERZEUGEN DURCH IHREN HOHEN GEBRAUCHSWERT



- ① Zählwerk
- ② Werkbecher
- ③ Staurippenplatte
- ④ Flügelrad
- ⑤ Flügelbecher

Mehrstrahl-Trockenläufer von Wehrle zeichnen sich durch ihre Funktionstüchtigkeit, grundsätzliche Verarbeitungsqualität und Zuverlässigkeit aus.

Die Gehäuse sind korrosionsbeständig und entsprechen den gültigen Normen. Auf Wunsch werden die Gehäuse mit elektrostatischer Pulverbeschichtung, lackiert oder unbehandelt geliefert.

Mehrstrahl-Trockenläufer verfügen über eine Feinregulierung. Sie messen auch bei stärker verschmutztem Wasser zuverlässig.

Bei Trockenläufern ist das Zählwerk wasserdicht gekapselt und kann deshalb nicht verschmutzen. Die Zähler werden je nach Ausführung mit 5- oder 8-stelligen Rollenzählwerken gefertigt und sind für Temperaturen bis 30 °C (MTK, Mehrstrahl-Trockenläufer-Kaltwasser) oder bis 90 °C (MTW, Mehrstrahl-Trockenläufer-Warmwasser) Wassertemperatur erhältlich. Die maximale Druckbelastung beträgt 16 MPa.

Zifferblätter, Aufsteckschilder und Schutzdeckel bedrucken wir individuell nach Kundenwunsch.

Die Zähler können in Steigrohr-, Fallrohr- und Horizontalausführung geliefert werden; letztere auch mit Flanschanschlüssen.

Mehrstrahl-Trockenläufer erfüllen alle Anforderungen der PTB sowie der EU-Richtlinien. Es liegen zahlreiche internationale Zulassungen vor.

Bestens gerüstet für die moderne Zählerkommunikation sind die Mehrstrahl-Trockenläufer mit Modulariszahlwerk und die Kontaktzähler. Mit diesen intelligenten Lösungen ist die Einbindung in Fernauslese-Systeme nicht nur einfach, sondern auch jederzeit nachträglich möglich.

Selbstverständlich sind unsere Messeinsätze auch separat erhältlich.

# VARIANTEN



Mehrstrahlzähler Standard MTK-HWV  
mit 5-Rollenzählwerk und MTW-HWV mit 8-Rollenzählwerk

## MEHRSTRAHLZÄHLER STANDARD

- Metrologische Klasse B (R80)
- Metrologische Klasse C (R160) bei Kaltwasser möglich
- Schutz des Rollenzählwerks durch Trennung von Nass- und Trockenraum
- Drehbare 5- bzw. 8-Rollenzählwerke
- Hohe Lebensdauer durch den Einsatz hochwertiger Materialien
- Individuelle Bedruckung nach Kundenwunsch
- Gehäuse in Messing natur, beschichtet oder lackiert



Mehrstrahlzähler Modularis MTK-HWX und MTW-HWX  
mit aufgesetztem Modul

## MEHRSTRAHLZÄHLER MODULARIS

Die innovative Lösung für die moderne Wasserzählerkommunikation:

- Vorbereitet für die Einbindung in beliebige Fernauslesesysteme
- 8-Rollenzählwerk mit Modulationszeiger
- Auflösung 1 Liter
- Nachrüstbar mit folgenden elektronischen Modulen:
  - Modularis Impulsgeber, S0 DIN 43864 oder Reed-kompatibel
  - Modularis M-Bus nach EN 1434-3
  - Modularis Funk, Frequenzband 868 MHz oder 433 MHz



Mehrstrahlzähler-Messeinsatz  
mit Kontaktzählwerk MTK-OWK und Steigrohrzähler MTW-SWK

## MEHRSTRAHLZÄHLER MIT REED

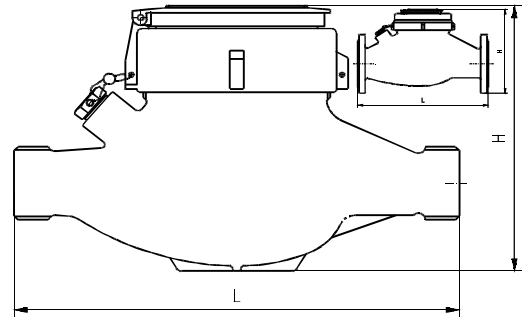
Bestens geeignet für die elektronische Datenerfassung ist der Kontaktzähler. Der Kontaktausgang kann an verschiedene Messdatensysteme angeschlossen werden.

- Standard-Impulswertigkeit 10 Liter/Impuls
- Standard-Kabellänge 2 m
- Weitere Impulswertigkeiten und Kabellängen auf Anfrage
- Schaltgleichspannung bis 200 V
- Schaltstrom 500 mA, Schaltzeit 0,5 ms
- Übergangswiderstand 150 mOhm
- Kapazität 0,2 pF

# TECHNISCHE DATEN

## PRODUKTBEZEICHNUNG

- MTK - ... = Mehrstrahl-Trockenläufer-Kaltwasser
- MTW - ... = Mehrstrahl-Trockenläufer-Warmwasser
- ...-HWV = Mehrstrahlzähler Standard
- ...-HWX = Mehrstrahlzähler Modularis
- ...-HWK = Mehrstrahlzähler Kontakt
- ...-SW. = Steigrohrzähler
- ...-FW. = Fallrohrzähler
- ...-OW. = Messeinsatz



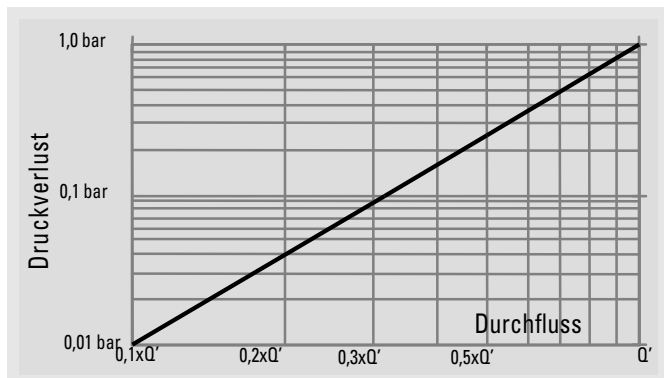
Maßzeichnungen Mehrstrahlzähler Standard und Modularis

Baulänge L [mm]	165	190	260	260	260	300	300	105	105	150	150	150	105
								Steigrohr	Steigrohr	Steigrohr	Steigrohr1	Steigrohr	Fallrohr
Nenndurchfluss Q <sub>3</sub>	2,5	4	6,3	10	10	16	25	2,5	4	6,3	10	16	4
Nenndurchfluss Q <sub>n</sub>	1,5	2,5	3,5	6	6	10	15	1,5	2,5	3,5	6	10	2,5
Nennweite [mm]	15	20	25	25	32	40	50	20	20	25	25	40	20
Anlauf ca. [l/h]	< 10	< 13	< 18	< 23	< 45	< 45	< 45	< 15	< 15	< 18	< 18	< 38	< 38
Durchfluss Q' bei 1bar Druckverlust [l/h]	4500	5600	11000	12500	12500	24000	31000	5500	5500	12500	12500	26000	5500
Anschlussgewinde	3/4"	1"	1 1/4"	1 1/4"	1 1/2"	2"	2 1/2" / F50	1"	1"	1 1/4"	1 1/4"	2"	1"
Höhe H ca. [mm]	104	108	120	120	120	143	155 / 162	150	150	170	170	215	150
Gewicht ca. [Kg]	1,4	1,6	2,4	2,4	2,4	4,8	6,9 / 9,6	1,8	1,8	2,9	2,9	5,4	2,1
Erreichbare metrologische Klasse MTK	A-H R160H/R50V	B-H/A-V R160H/R50V	B-H R160H/R50V	C-H R160H/R50V		B-H R160H/R50V		A-H R160H/R50V	B-H R160H/R50V		C-H R160H/R50V	B-H R160H/R50V	
Erreichbare metrologische Klasse MTW	A-H R160H/R50V	B-H R160H/R50V	A-H R160H/R50V	B-H R160H/R50V		R160H/R50V			B-H R160H/R50V	R160H/R50V	B-H R160H/R50V	R160H/R50V	
Bestellnummern													
MTK - .WV B	98-0045	98-0046	98-0094	98-0094	98-0094	98-0148	98-0222	98-0722	98-0413	98-0202	98-0414	98-0417	98-0578
MTW - .WV B	98-0237	98-0049	98-0095	98-0095	98-0095				98-0178		98-0179		98-0579
MTK - .WX B	98-0040	98-0041	98-0097	98-0097	98-0097	98-0099		98-0112	98-0112	98-0102	98-0102	98-0120	98-0103
MTW - .WX B	98-0042	98-0043	98-0098	98-0098	98-0098	98-0101			98-0122	98-0123	98-0123		98-0136
MTK - .WK	98-0259	98-0348	98-0243	98-0243	98-0243	98-0214	98-0368		98-0600	98-0202	98-0202	98-0200	98-1496
MTW - .WK	98-0207	98-0208	98-0218	98-0218	98-0218				98-0585	98-0181	98-0180		
MTK - .OWV	96-0055	96-0056	96-0097	96-0097	96-0097	96-0103	96-0103	96-0056	96-0056	96-0097	96-0097	96-0103	96-0055
MTW - .OWV	96-0068	96-0068	96-0098	96-0098	96-0098			96-0068	96-0068	96-0098	96-0098		96-0068
MTK - .OWX		96-0049	96-0050	96-0050	96-0050	96-0052	96-0052		96-0049	96-0050	96-0050	96-0052	96-0049
MTW - .OWX			96-0051	96-0051	96-0051	96-0053	96-0053			96-0051	96-0051	96-0053	
MTK - .OWK	96-0146	96-0146	96-0135	96-0135	96-0135	96-0142	96-0142	96-0146	96-0146	96-0135	96-0135	96-0142	96-0146
MTW - .OWK	96-0132	96-0132	96-0133	96-0133	96-0133	96-0134	96-0134	96-0132	96-0132	96-0133	96-0133	96-0134	96-0132

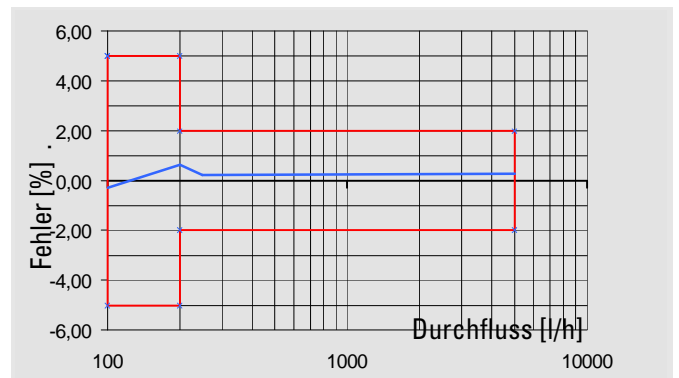
\*Weitere Baulängen und metrologische Klassen auf Anfrage

Technische Daten und Bestellnummern der Mehrstrahlzähler

Datenblatt Mehrstrahl-Trockenläufer Stand 2008-11-19/MDA. Technische Änderungen vorbehalten



Druckverlustkurve



Typische Fehlerkurve