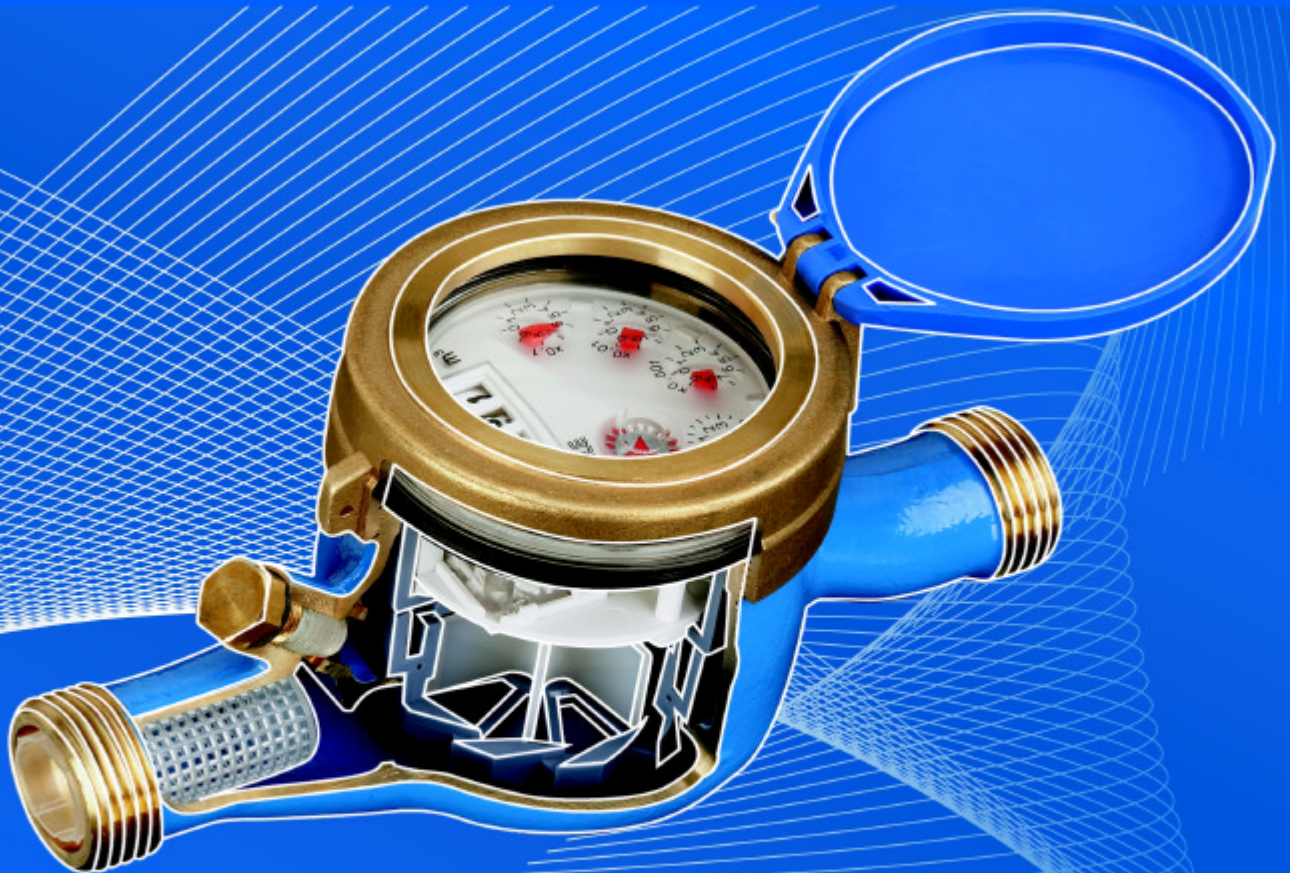


WASSERZÄHLER Mehrstrahl-Nassläufer

- Für Kaltwasser
- Nenndurchfluss 1,5 – 15 m³/h
- Horizontaler und vertikaler Einbau
- Optional mit nachrüstbarem Kontaktgeber



AUF DIE MEHRSTRAHL-NASSLÄUFER VON WEHRLE KÖNNEN SIE SICH VERLASSEN



Mehrstrahl-Nassläufer von Wehrle zeichnen sich durch ihre Funktionstüchtigkeit, grundsätzliche Verarbeitungsqualität und Zuverlässigkeit aus.

Die Messeinsätze werden durchflutet. Dieses Konstruktionsprinzip garantiert hervorragende Messwerte bei gleichzeitig hoher Messstabilität.

Mehrstrahl-Nassläufer eignen sich für normale Trinkwasserqualitäten. Für belastete Wasserqualitäten eignen sich die Mehrstrahl-Nassläufer mit patentierter integrierter Kompensation.

Die Zähler können in Horizontal-, Steigrohr- und Fallrohrausführung in den jeweiligen Gehäusetypen geliefert werden. Bei Erstgenannten auch mit Flanschanschlüssen für Zähler Qn 15.

Die Gehäuse sind korrosionsbeständig und entsprechen den gültigen Normen. Auf Wunsch werden die Gehäuse mit elektrostatischer Pulverbeschichtung, lackiert oder unbehandelt geliefert.

Mehrstrahl-Nassläufer sind auch als Patronenzähler für das entsprechende Gehäuse erhältlich.

Zifferblätter, Aufsteckschilder und Schutzdeckel können individuell nach Kundenwunsch bedruckt werden.

Die maximale Druckbelastung beträgt 16 MPa.

Mehrstrahl-Nassläufer erfüllen alle Anforderungen der PTB sowie der EU-Richtlinien. Es liegen zahlreiche internationale Zulassungen vor.

Selbstverständlich sind unsere Messeinsätze auch separat erhältlich.

- ① Zählwerk
- ② Werkbecher
- ③ Flügelrad
- ④ Flügelbecher

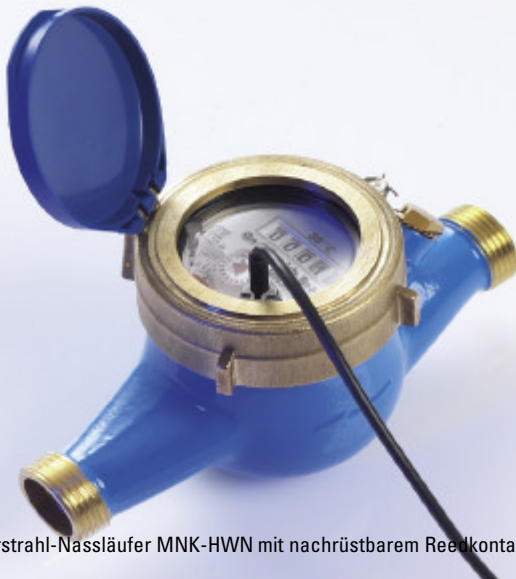
VARIANTEN



Mehrstrahl-Nassläufer WVG MNK-HWV

MEHRSTRAHLZÄHLER WVG

- Metrologische Klasse A (R40), B (R80) oder C (R 160)
- 5-Rollenzählwerk
- Hohe Lebensdauer durch den Einsatz hochwertiger Materialien
- Gehäuse in Messing natur oder beschichtet



Mehrstrahl-Nassläufer MNK-HWN mit nachrüstbarem Reedkontakt

MEHRSTRAHL-KONTAKTZÄHLER

Bestens gerüstet für die elektronische Datenerfassung ist der Kontaktzähler. Der Kontaktausgang kann an verschiedene Messdatensysteme angeschlossen werden.

- Eigenschaften wie Mehrstrahlzähler WVG
- Für nachrüstbaren Reedkontakt
- Impulswertigkeit 100 Liter/Impuls
- Standard-Kabellänge 2 m
- Schaltgleichspannung bis 200 V
- Schaltstrom 500 mA, Schaltzeit 0,5 ms
- Übergangswiderstand 150 mOhm
- Kapazität 0,2 pF



Mehrstrahl-Nassläufer als Patronenzähler MNK-HPV

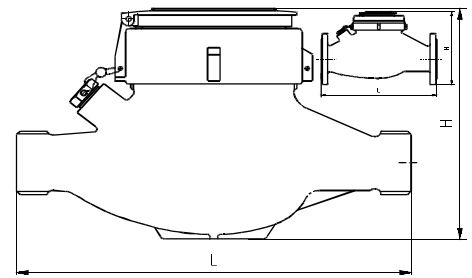
MEHRSTRAHL-PATRONENZÄHLER

- Das Gehäuse bleibt über mehrere Eichperioden in der Leitung
- Kostengünstiger Wechsel der geeichten Messpatronen sowie der Rückflussverhinderer mit wenigen, einfachen Mitteln
- Metrologische Klasse A (R40), B (R80) oder C (R 160)
- 5-Rollenzählwerk
- Hohe Lebensdauer durch den Einsatz hochwertiger Materialien
- Messinggehäuse beschichtet
- Als Sonderausführung mit Reedsensor nachrüstbar

TECHNISCHE DATEN

PRODUKTBEZEICHNUNG

- MNK -... = Mehrstrahl-Nassläufer-Kaltwasser
- ...-W. = WVG-Gehäuse
- ...-P. = Patronenzähler
- ...-H.V. = Mehrstrahlzähler Standard
- ...-H.N. = Mehrstrahlzähler nachrüstbar
- ...-... CO = Mit Kompensation
- ...-S.. = Steigrohrzähler
- ...-F.. = Fallrohrzähler
- ...-O.. = Messeinsatz



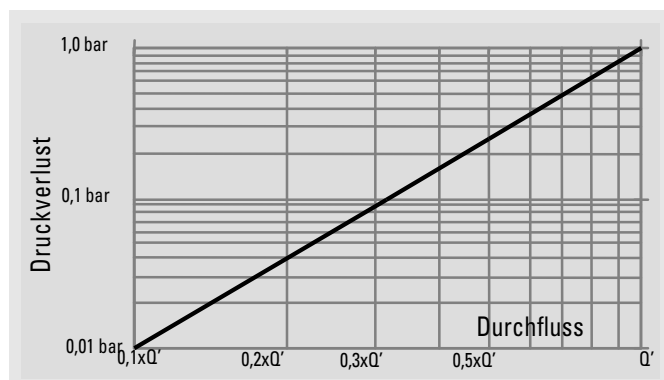
Maßzeichnungen Zähler

Baulänge L [mm]	165	190	260	260	260	270	300	105	105	150	150	105
								Steigrohr	Steigrohr	Steigrohr	Steigrohr	Fallrohr
Nenndurchfluss Q3	2,5	4	6,3	10	10	25	16	2,5	4	10	16	4
Nenndurchfluss Qn	1,5	2,5	3,5	6	6	15	10	1,5	2,5	6	10	2,5
Nennweite DN [mm]	15	20	25	25	32	50	40	20	20	25	40	20
Anlauf ca. [l/h]	< 10	< 13	< 23	< 23	< 45	< 45	< 45	< 15	< 15	< 18	< 20	< 38
Durchfluss Q' bei 1bar Druckverlust [l/h]	4500	5600	12500	12500	12500	31000	24000	5500	5500	12500	24000	5500
Anschlussgewinde	3/4"	1"	1 1/4"	1 1/4"	1 1/2"	2 1/2" / F50	3/4"	1"	1"	1 1/4"	2"	1"
Höhe H ca. [mm]	104	108	120	120	120	155 / 162	143	150	150	160	185	150
Gewicht ca. [Kg]	1,4	1,6	2,4	2,4	2,4	6,9 / 9,6	4,8	1,8	1,8	2,9	5,4	2,1
Erreichbare metrologische Klasse MNK	C-H R160H	C-H/A-V R160H/R40V	C-H R80H	C-H R160H	C-H R160H	C-H R160H	C-H R160H	C-H R160H	C-H R160H	C-H R160H	C-H R160H	C-H R160H
Bestellnummern												
MNK-.WV B	98-0050	98-0015	98-0093	98-0093	98-0093	98-0273	98-0483	98-0104	98-0104	98-1470	98-0177	98-0180
MNK-.WV CO B	98-0050	98-0015							98-0104			98-0180
MNK-.WN B	98-0010	98-0011										
MNK-.PV B	98-0402	98-0217						98-0262	98-0263			
MNK-.PN B	98-0205	98-0206										
MNK-OWV	98-1164	98-1163	98-0094	98-0096	96.0096	96-0202	96-0202	96-1164	98-1163	98-0096	96-0202	96-1163
MNK-OWV CO	96-1152	96-1253						96-1252	96-1253			96-1253
MNK-OWN	96-0068	96-0068						96-0068	96-0068			96-0068
MNK-OPV	96-0166	96-0125						96-0166	96-0125			
MNK-OPN	96-0139	96-0137						96-0139	96-0137			

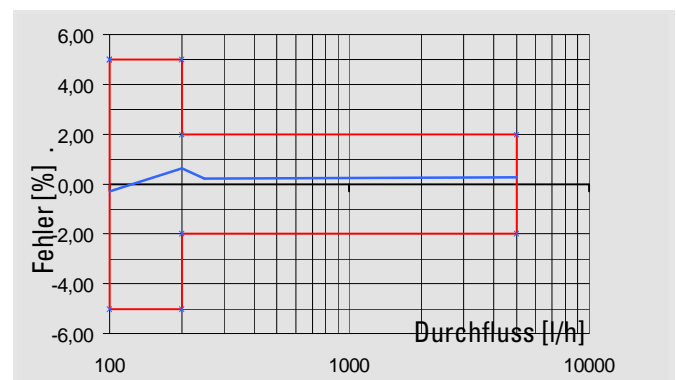
*Weitere Baulängen und metrologische Klassen auf Anfrage

Technische Daten und Bestellnummern der Mehrstrahlzähler

Datenblatt Mehrstrahl-Nassläufer Stand 2008-08-22/MDA



Druckverlustkurve



Typische Fehlerkurve