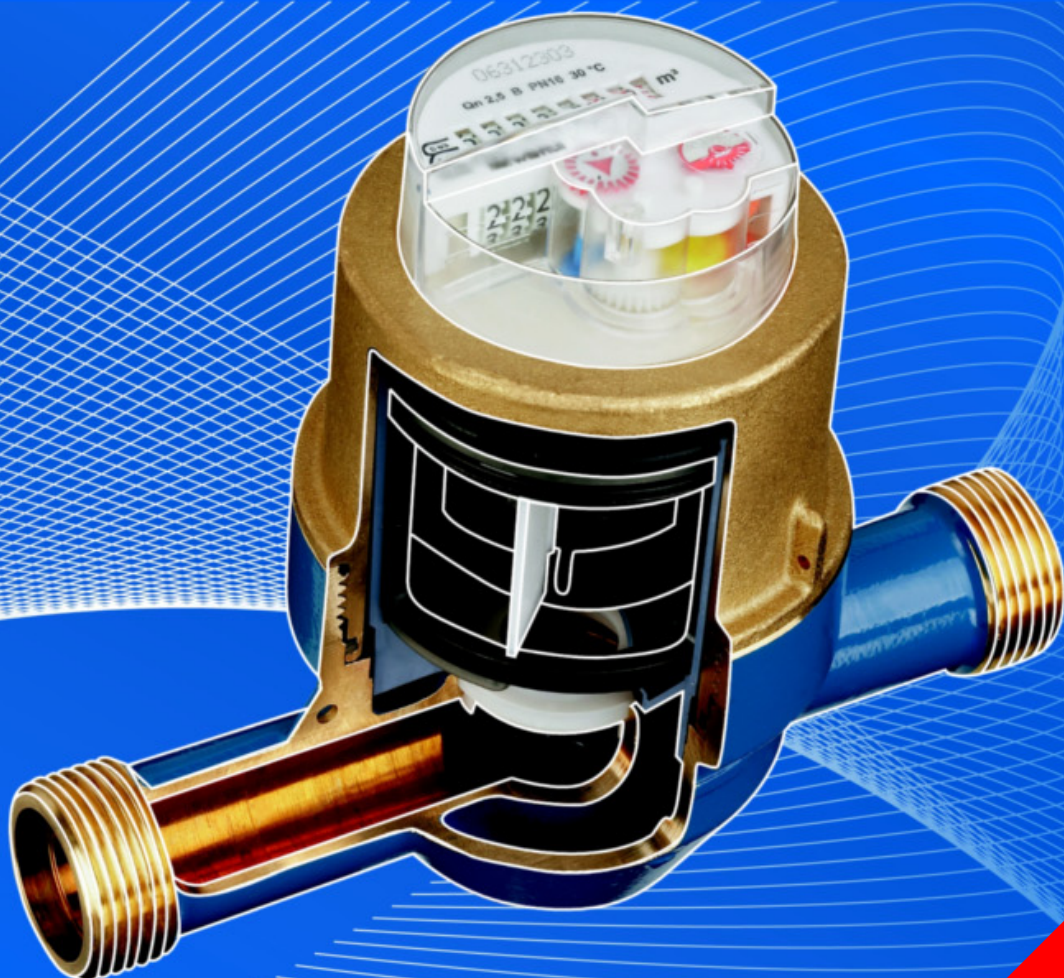


WASSERZÄHLER Ringkolbenzähler

- Für Kaltwasser
- Nenndurchfluss Q_n 1,5 - 2,5 m³/h
- Patronengehäuse für den Horizontal- und Steigrohreinbau
- Nachrüstbar mit Modularis-Fernauslesemodulen



Auch mit
MID-
Zulassung

RINGKOLBENZÄHLER VON WEHRLE ERFASSEN AUCH DIE KLEINSTEN WASSERMENGEN



- ① Schutzhaube
- ② Patronenverschraubung
- ③ Ringkolbeneinsatz (Patrone)
- ④ Patronengehäuse

Ringkolbenzähler von Wehrle überzeugen durch ihre Funktionstüchtigkeit, grundsolide Verarbeitungsqualität und Zuverlässigkeit.

Die Wehrle-Ringkolbenzähler sind in den metrologischen Klassen B (R80) oder C (R160) erhältlich. Der niedrige Anlauf von 2 Litern/h gewährleistet die Erfassung kleinster Wassermengen.

Die maximale Druckbelastung beträgt 1,6 MPa.

Bestens gerüstet für die moderne Zählerkommunikation sind die Ringkolbenzähler durch die standardmäßige Ausrüstung mit Modulariszahlwerk. Mit diesen intelligenten Lösungen ist die Einbindung in Fernauslese-Systeme nicht nur einfach, sondern auch jederzeit nachträglich möglich.

Nachrüstbar mit folgenden elektronischen Modulen:

- Modularis Impulsgeber, S0 DIN 43864 oder Reed-kompatibel
- Modularis M-Bus nach EN 1434-3
- Modularis Funk, Frequenzband 868 MHz oder 433 MHz

Die Patronengehäuse sind für den Horizontal- und Steigrohr-einbau erhältlich.

Nach Ablauf der Eichgültigkeit muss nur die Patrone ausgetauscht werden.

Das Zählergehäuse kann mit einem Rückflussverhinderer ausgerüstet werden.

Zählwerke und Schutzdeckel können individuell nach Kundenwunsch beschriftet werden.

Ringkolbenzähler erfüllen alle Anforderungen der PTB sowie der EU-Richtlinien. Es liegen zahlreiche internationale Zulassungen vor.

Selbstverständlich sind unsere Ringkolbenpatronen auch separat erhältlich.

VARIANTEN



Ringkolbenzähler horizontal RTK-HPX

RINGKOLBENZÄHLER HORIZONTAL

- Metrologische Klasse B (R80) oder C (R 160)
- Schutz des Rollenzählwerks durch Trennung von Nass- und Trockenraum
- Drehbares 8-Rollenzählwerk Modularis
- Auflösung 1 Liter
- Hohe Lebensdauer durch den Einsatz hochwertiger Materialien
- Individuelle Beschriftung nach Kundenwunsch
- In die bereits vorhandenen Horizontalpatronengehäuse lässt sich die neue Ringkolben Messpatrone einfach einsetzen



Ringkolbenzähler Steigrohr RTK-SPX

RINGKOLBENZÄHLER STEIGROHR

- Technische Daten wie RTK-HPX
- In einer vertikalen Leitung können die herkömmlichen Flügelrad-Steigrohrzähler problemlos durch den neuen Ringkolben-Steigrohrzähler ersetzt werden
- In die bereits vorhandenen Steigrohrpatronengehäuse lässt sich die neue Ringkolben-Messpatrone einfach einsetzen



Ringkolbenzähler Patrone RTK-OPX

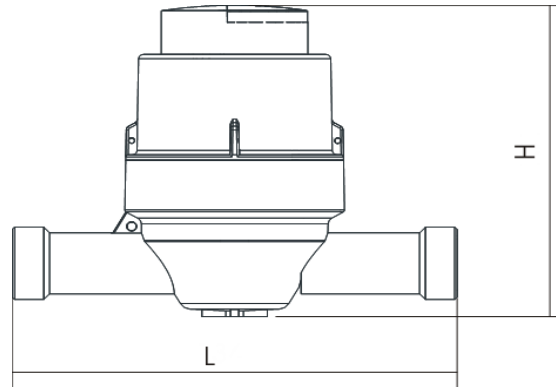
RINGKOLBENZÄHLER PATRONE

- Das Gehäuse bleibt über mehrere Eichperioden in der Leitung
- Patrone zum Austausch für Horizontal- und Steigrohrpatronengehäuse
- Technische Daten wie RTK-HPX
- Patrone wird geeicht ausgeliefert

TECHNISCHE DATEN

PRODUKTBEZEICHNUNG

- RTK -... = Ringkolbenzähler
- ...-HPX = Ringkolbenzähler Standard
- ...-SPX = Steigrohrzähler
- ...-OPX = Patrone

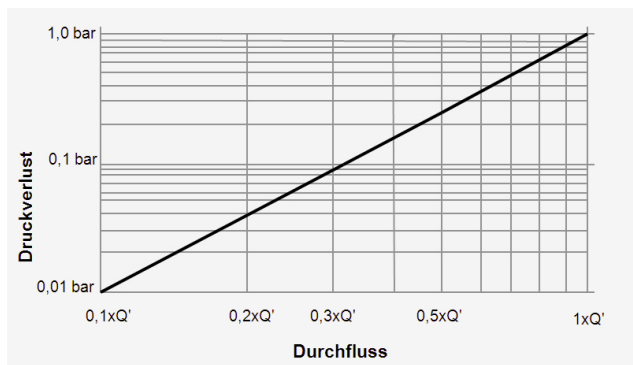


Maßzeichnungen Zähler

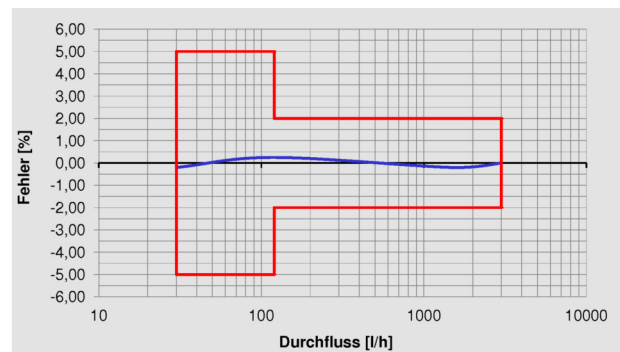
Baulänge L [mm]	165	170	190	105 Steigrohr
Nenndurchfluss Q3 [MID]	2,5	2,5	4	4
Nenndurchfluss Qn [EWG]	1,5	1,5	2,5	2,5
Nennweite [mm]	15	15	20	20
Anlauf ca. [l/h] **	2	2	2	2
Durchfluss Q' bei 1bar Druckverlust [l/h] ca.	4490	4490	5000	5000
Anschlussgewinde	3/4"	3/4"	1"	1"
Höhe H ca. [mm]	140	140	140	140
Gewicht ca. [Kg]	1,6	1,6	1,8	2,1
Erreichbare metrologische Klasse:				
RTK [EWG]	C-H/C-V	C-H/C-V	C-H/C-V	C-H/C-V
RTK [MID]	R160H/R160V	R160H/R160V	R250H/R250V	R250H

*Weitere Baulängen und metrologische Klassen auf Anfrage

** Gerätetypische Werte



Druckverlustkurve



Typische Fehlerkurve