



KOMPETENZ UND LEISTUNGSFÄHIGKEIT
FÜR HÖCHSTE ANFORDERUNGEN

PRÄZISION ALS PRINZIP.

The background of the page features a series of overlapping, curved lines that create a sense of depth and movement. The lines are thin and light gray, curving from the bottom left towards the top right, with some lines appearing to recede into the distance, creating a tunnel-like effect.

PRÄZISION ALS PRINZIP



Präzise zu sein erfordert Leidenschaft. Diese Leidenschaft ist der Motor, der uns immer wieder neu antreibt, der absoluten Perfektion noch näher zu kommen. Daraus haben wir im Laufe unserer lebendigen unternehmerischen Geschichte Prinzipien entwickelt, die heute rund um den Globus Maßstab sind für den kontrollierten Verbrauch von Wasser. Aber auch in der Herstellung von Präzisionsteilen und im Werkzeugbau zeigt sich das besondere Engagement und innovative Potenzial der Menschen bei Wehrle, mit außergewöhnlicher Präzision zu überzeugen. Das Ergebnis sind Produkte und Dienstleistungen, die uns zwar oft unmerklich, aber dennoch mit hohem Nutzen im täglichen Leben begleiten. Mit wichtigen Funktionen, auf die Anwender in unterschiedlichsten Bereichen vertrauen können. Schließlich hat Wehrle schon im Jahr 1981 die Betriebserlaubnis als staatlich anerkannte Prüfstelle für Wasser-Messgeräte erhalten und ist seither auch berechtigt, Eichungen nach dem deutschen Eichgesetz vorzunehmen oder bereits EWG-Ersteichungen durchzuführen.

Präzision ist das Prinzip, das uns leidenschaftlich bei allen Aktivitäten leitet. Darauf können sich unsere Partner und Kunden verlassen.



ERFOLG KOMMT NICHT VON UNGEFÄHR

Als innovativer Anbieter eines ganzheitlichen Produktprogramms für Durchfluss-Messtechnik beliefert Wehrle weltweit anspruchsvolle Kunden in der Wasserzählerindustrie. Wehrle ist auch Pionier für die Fertigung von Präzisionsteilen aus Kunststoff und hat die Entwicklung in diesem Bereich entscheidend geprägt. Heute zählt Wehrle zu den Innovationsführern in der Durchfluss-Messtechnologie und genießt darüber hinaus hohes Ansehen im Werkzeug- und Formenbau. Entwickelt und produziert wird ausschließlich am Standort Deutschland im Schwarzwald. 250 Mitarbeiter engagieren sich mit Begeisterung für die kundenorientierte Weiterentwicklung von Produkten, Werkstoffen und Verfahren, die den neuesten Stand der Technik repräsentieren und Qualität auf höchstem Niveau sicherstellen.

Voraussetzung dafür ist die besondere Kompetenz und der Mut, neue Wege zu gehen, um den Erfolg von Wehrle auszubauen und zu festigen. Eine Summe von Vorteilen, von denen auch unsere Partner in der Industrie mit Erfolg profitieren.

v.r.n.l.

Georg Herth, Geschäftsführer

Michael C. Franz, Prokurist, Mitglied der Geschäftsleitung

Vertrieb, Marketing und Produktentwicklung

Bernhard Schuler, Prokurist, Mitglied der Geschäftsleitung

Rechnungswesen, EDV, Personal und Einkauf



PRÄZISION MIT GESCHICHTE



1842

Unternehmensgründer Franz Xaver Wehrle, aus dem Uhrmacherhandwerk stammend, startet mit der Produktion von Spezialuhren und Addiermaschinen. Ein mutiger Schritt, der die Tradition der weltberühmten Schwarzwälder Uhrenindustrie hinter sich ließ und neue Wege eröffnete.

1950

Wehrle erkennt die Chancen moderner Kunststofffertigung und beginnt mit der Entwicklung und Fertigung von Präzisionsteilen für die Wasserzählerindustrie. Eine echte Pionierleistung, die das innovative Potenzial des Unternehmens schon damals zum Ausdruck brachte.

1972

Als logische Konsequenz des erarbeiteten Knowhows wird die Produktpalette um Durchfluss-Messgeräte erweitert. Gleichzeitig startet der Aufbau der Produktparte Technische Präzisionsteile.

1981

Wehrle erhält die Betriebserlaubnis als staatlich anerkannte Prüfstelle für Wasser und Wärme und in der Folge darüber hinaus das Recht, Eichungen nach dem deutschen Eichgesetz vorzunehmen.

1996

Zertifizierung des Unternehmens nach DIN EN ISO 9001.

1997

Wehrle erwirbt die G. Bernhardt's Söhne GmbH in Wien.

2000

Wehrle übernimmt die Andrae Wassertechnik GmbH in Villingen.

2003

Wehrle baut das Vertriebs- und Servicenetz aus und wird weltweit Komplettanbieter für Durchfluss-Messtechnik.

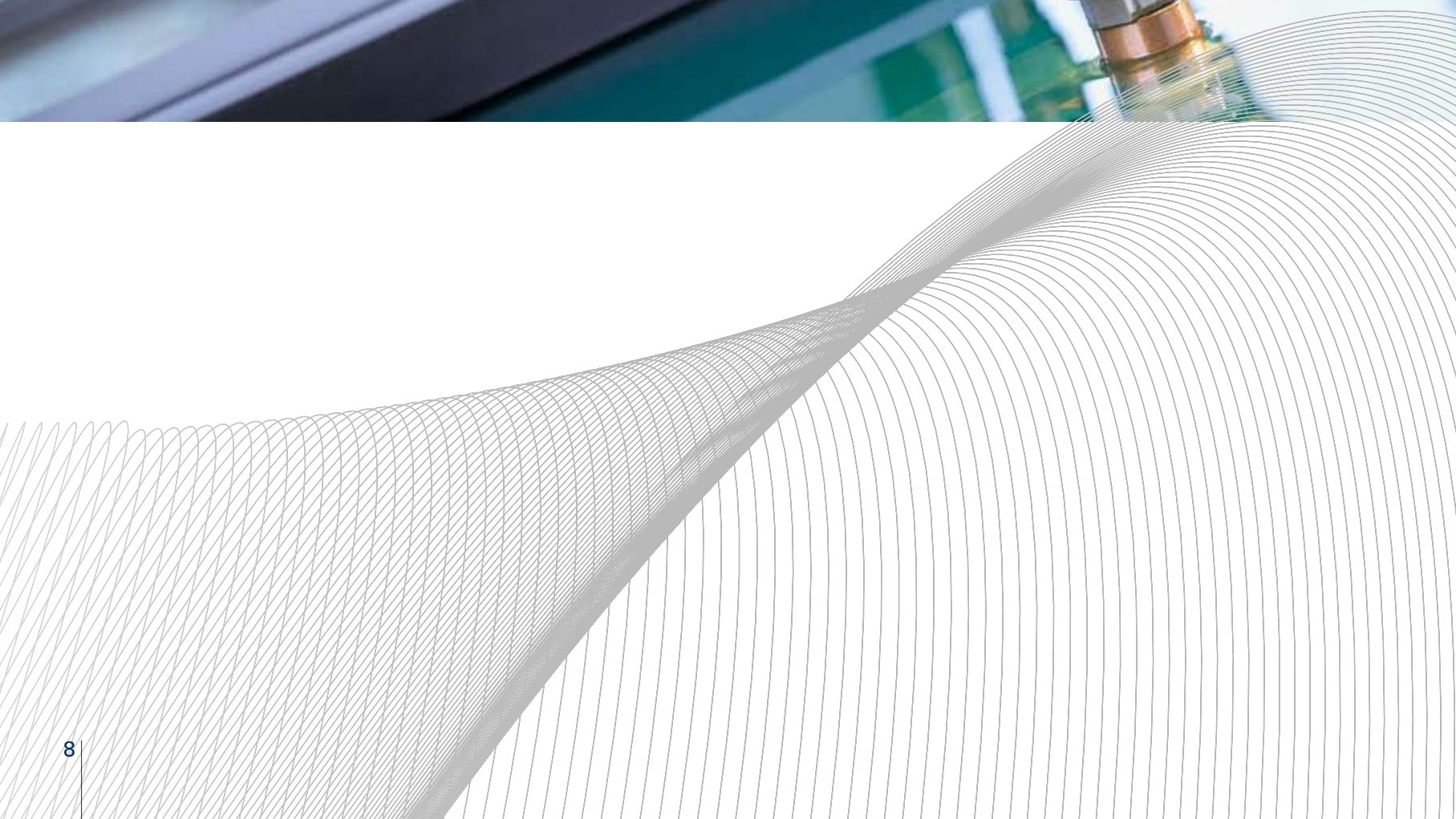
2005

Zertifizierung nach ISO/TS 16949 und DIN EN ISO 14001.

Heute

Wehrle ist eine international angesehene Unternehmensgruppe mit innovativen Produkten und Dienstleistungen in den Bereichen Durchfluss-Messtechnik, Kunststoff-Präzisionsteile und Werkzeugbau. Ein traditionsreiches Unternehmen, das den Erfolg mit neuen Ideen, Kompetenz und Leidenschaft weiter ausbaut.

KOMPETENZ UND ENGAGEMENT FÜR PERFEKTION

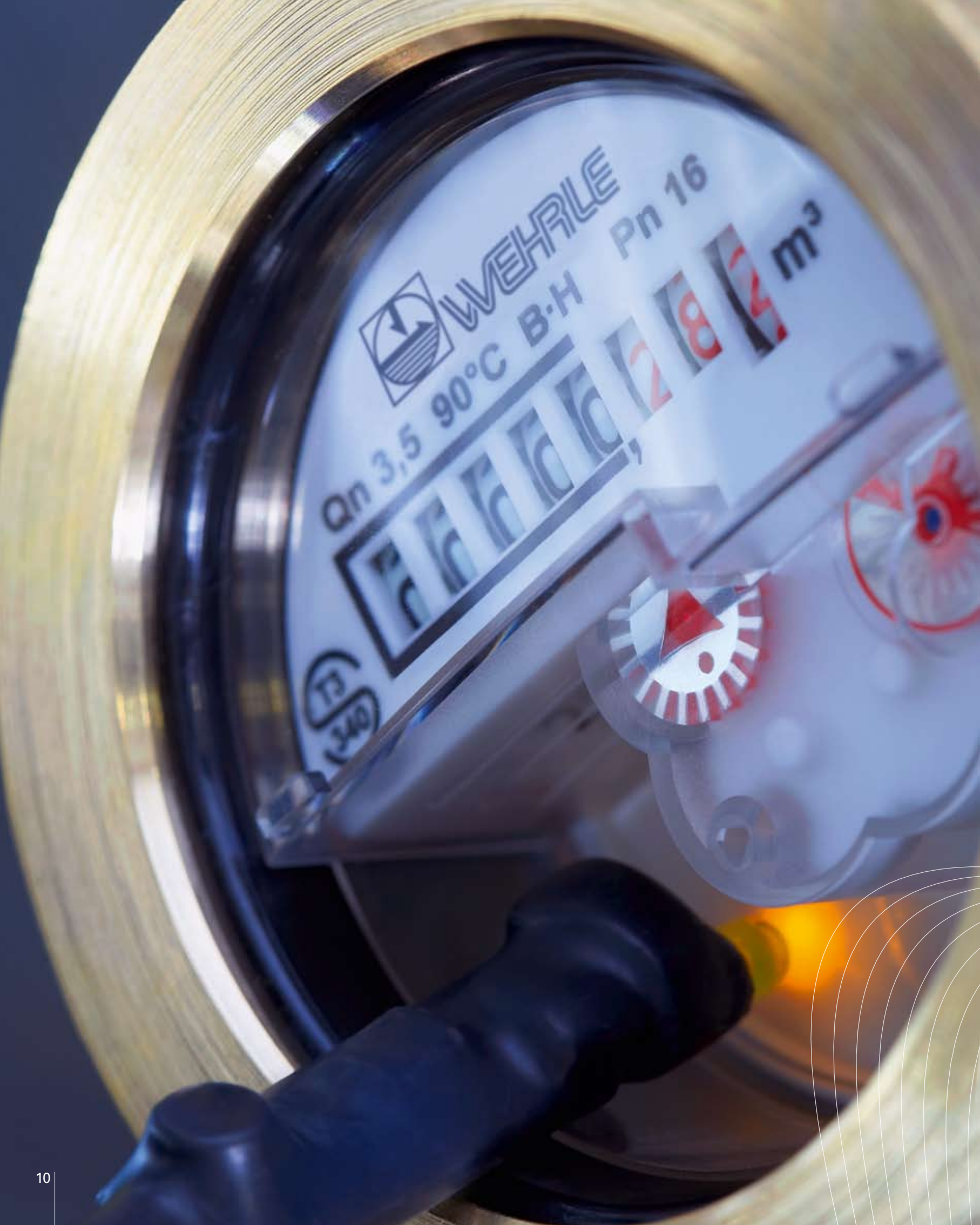


Die Ingenieure und Techniker von Wehrle sind Spezialisten, die sich durch hohe Kompetenz und leidenschaftliches Engagement in der Durchfluss-Messtechnik und Mechanik immer wieder neu auszeichnen. Wehrle entwickelt und konstruiert – abgesichert in zertifizierten Prozessen – innovative Produkte, die mit ihrer Funktionstüchtigkeit, grundsoliden Verarbeitungsqualität und Zuverlässigkeit langfristig eingesetzt werden können. Baugruppenfertigung und Montage sind selbstverständlich im ganzheitlichen Leistungsangebot.

Ob Ein- oder Mehrstrahlzähler, Ringkolbenzähler, Messeinsätze oder kundenspezifische Applikationen der Standardprodukte – Wehrle bietet zukunftsweisende Wasserzähler und -komponenten sowie Volumenmess- teile für Wärmezähler auf höchstem Niveau. Auch als innovativer Zulieferer für die Entwicklung und Produktion von feinmechanischen Bauteilen bis hin zu Mehrkomponentenlösungen aus Kunststoff genießt Wehrle bei namhaften Unternehmen im In- und Ausland einen ausgezeichneten Ruf. Dies gilt ebenso für den Werkzeugbau zur Herstellung von Kunststoff-Präzisionsteilen in unterschiedlichsten Anwendungsbereichen.

Hohe Kompetenz, partnerschaftliches Verständnis und innovative Kraft sind unverwechselbare Kennzeichen des umfangreichen Leistungsspektrums, von dem unsere Kunden und Partner langfristig profitieren.





 **WEHRLE**

Qn 3,5 90°C B-H Pn 16

m³

0 2 4 6 8 10



MESSBAR ZUVERLÄSSIG BIS INS KLEINSTE DETAIL

Seit 1981 hat Wehrle die Betriebserlaubnis zum Eichen von Wasser- und Wärmezählern und verfügt darüber hinaus über die Akkreditierung des Kalibrierlabors nach DIN EN ISO/IEC 17025:2005. Eine besondere Dokumentation unserer Leistungsfähigkeit, die uns jeden Tag motiviert, der damit verbundenen großen Verantwortung gerecht zu werden. Das Wehrle-Qualitätsmanagementsystem wurde nach der EG-Richtlinie 2004/22/EG Anhang D von der Physikalisch Technischen Bundesanstalt (PTB) anerkannt. Somit verfügt Wehrle auch über die Kompetenz, Produkte nach neuesten europäischen Normen und Vorschriften (insbesondere MID) zu fertigen und die messtechnischen Endprüfungen vorzunehmen, d.h. die Konformität für diese Produkte zu erklären. Eine Aufgabe, die höchste Anforderungen an den Produktionsprozess und den Prüfablauf stellt.

Um den hohen Qualitätsanspruch dauerhaft sicherzustellen, arbeitet Wehrle mit dem QM-System nach DIN EN ISO 9001:2000, ISO/TS 16949:2002 sowie DIN EN ISO 14001:2005 und hat diese Verfahren eingeführt und in den Prozessablauf integriert. Präzision als Prinzip ist für uns damit nicht nur Unternehmensphilosophie, sondern wesentlicher Bestandteil unserer täglichen Arbeit.



KOMPLEXE LÖSUNGEN MIT SINN FÜR PERFEKTE DETAILS



Wehrle bietet ein komplettes Produkt- und Dienstleistungsprogramm für Durchfluss-Messtechnik, das auch für extreme Anforderungen bestmögliche Lösungen bereithält. Das ganzheitliche Leistungsspektrum umfasst Produkte unterschiedlichster Durchflussgrößen und metrologischer Klassen für verschiedene Einbausituationen mit allen erforderlichen nationalen und internationalen Zulassungen. Darüber hinaus sind alle Wehrle-Produkte aus Überzeugung geprägt von hohem Verantwortungsbewusstsein für unsere Umwelt. Mit Inkrafttreten der neuen europäischen Richtlinie MID und der Energieeffizienzrichtlinie sind nachhaltige Veränderungen

der Rahmenbedingungen die Konsequenz. Während die MID das zukünftige Inverkehrbringen von Zählern in den Markt regelt, fordert die Energieeffizienzrichtlinie unter anderem eine wesentliche Erhöhung der Verbrauchsdaten-Transparenz für die Anwender.

Durch die Bandbreite und hohe Qualität der innovativen Lösungen, insbesondere durch die Vorbereitung für die Fernauslesung, sind Wehrle-Produkte bereits schon heute für diese und zukünftige Anforderungen vorbereitet. Mit präzisen und zuverlässigen Leistungen, von denen unsere Kunden und Partner nachweisbar langfristig profitieren.



Wehrle ist weltweit ein anerkannter Zulieferer für Präzisionsteile aus Kunststoff und speziell entwickelten Werkstoffen für besondere Anforderungen wie z. B. Spritzguss mit Einlegeteilen aus unterschiedlichsten Metallen. Das Leistungsspektrum umfasst die Entwicklung und Produktion von Ein- und

Mehrkomponenten-Lösungen von der Klein- bis zur Großserie. Wehrle-Präzisionsteile und -Baugruppen leisten einen werthaltigen Beitrag für anspruchsvolle Produkte aus unterschiedlichsten Branchen. Mit überzeugender Qualität für langlebigen Einsatz und maximaler Sicherheit für den Anwender.

ALS KOMPLEXE PRODUKTLÖSUNG SO EXAKT UND ZUVERLÄSSIG WIE JEDES EINZELNE BAUTEIL

Wasserzähler von Wehrle setzen zahlreiche Standards für die gesamte Branche. Das kommt natürlich nicht von ungefähr. Die Mehrstrahl-Nassläufer und -Trockenläufer, die Semi-Dry-Zähler und Ringkolbenzähler sowie die Einstrahlzähler und Messkapseln sind ein Synonym für Funktionstüchtigkeit, grundsolide Verarbeitungsqualität und maximale Zuverlässigkeit. Sie sind auch bei extremen Bedingungen korrosionsbeständig und gewährleisten Mess-Stabilität auf höchstem Niveau. Die Ausstattung und Gestaltung kann kundenspezifisch

individuell ausgerichtet werden und bietet damit bestmögliche Flexibilität für jede Anforderung.

Sowohl die Wasserzähler als auch die Volumenmessteile von Wehrle erfüllen selbstverständlich alle Anforderungen des deutschen Eichgesetzes, als technische Basis in den Richtlinien der PTB dokumentiert, sowie der EU-Richtlinien und darüber hinausgehender internationaler Zulassungen. Beste Voraussetzungen für langfristig sicheren und zuverlässigen Einsatz im Sinne der Kunden und Anwender.





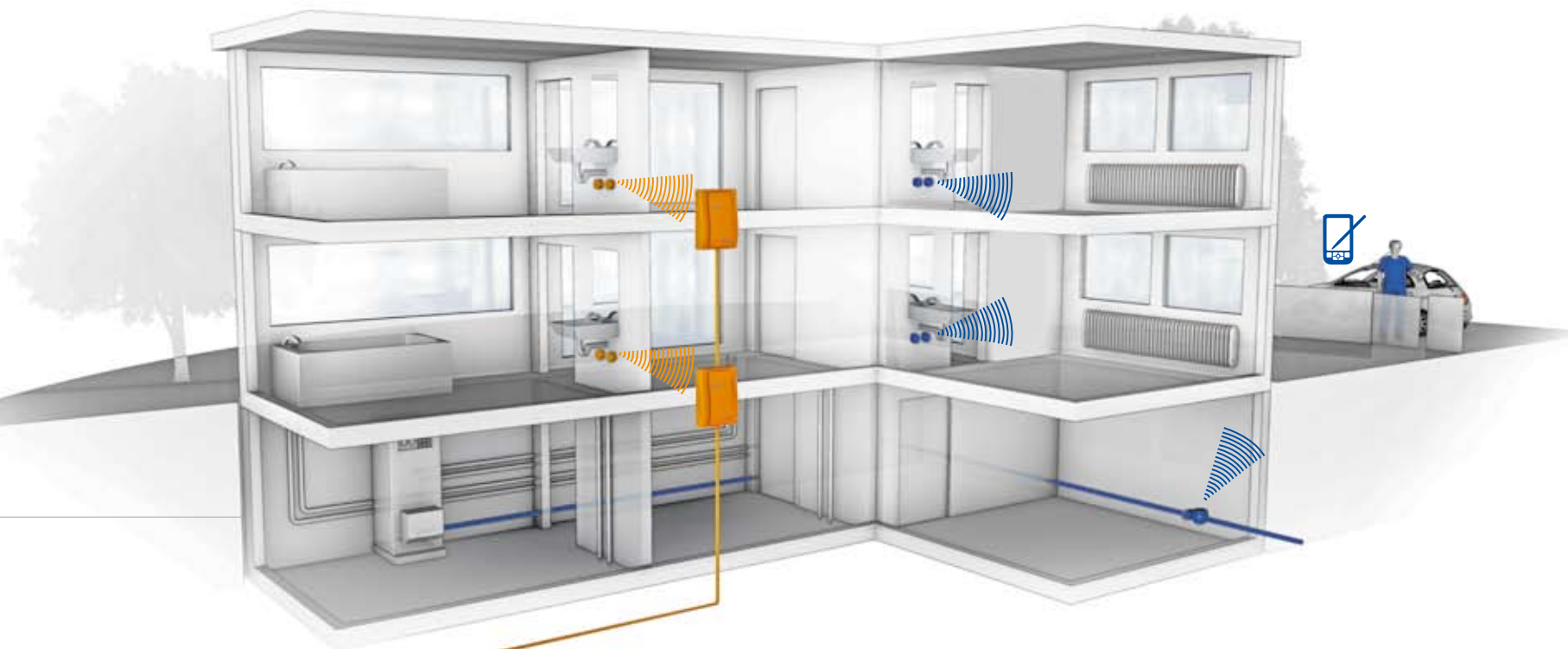
Ein komplexes Produkt muss mehr leisten als die Summe seiner einzelnen Bausteine. Deshalb legt Wehrle als erfolgreicher Zulieferer von Präzisionsteilen besonderen Wert auf die hohe Qualität und Zuverlässigkeit der Produkte. Als spezialisierter Partner entwickelt und produziert Wehrle für die Automobilindustrie, für Haushaltsgeräte, für die Elektroindustrie, exklusive Schreibwarenhersteller und die

Optische Industrie Präzisionsteile aus Kunststoff für höchste Anforderungen. Wir begleiten den gesamten Prozess von der Idee bis zum fertigen Produkt bzw. Baugruppe. Mit individuell auf die Bedürfnisse des Kunden ausgerichtetem Projektmanagement und Teams, die sich persönlich für den gemeinsamen Erfolg engagieren.

Durchfluss-Messtechnik von Wehrle verbindet Präzisionstechnologie mit den Anforderungen des Kommunikationszeitalters. Deshalb sind Wehrle-Wasserzähler bestens gerüstet für die moderne Zählerkommunikation. Mit Modulariszahlwerk ausgestattete Wasserzähler, die sich sofort oder nachträglich mit kabelgebundenen sowie Funk-Fernauslesemodulen ausrüsten lassen, sowie Kontaktzählern sind intelligente Lösungen verfügbar, die sich problemlos in Fernabfragesysteme integrieren lassen.

PERFEKT AUSGERICHTET AUF DIE INDIVIDUELLEN
WÜNSCHE DES KUNDEN VON HEUTE UND MORGEN





FERNAUSLESUNG AM BEISPIEL FUNK

— Sammler-Lösung

Stichtaggenaue Erfassung und Übertragung von Zählerständen an Funk-Datensammler. Die dort empfangenen und gespeicherten Daten können direkt ausgelesen oder mittels vorgesehener Module fernübertragen werden (z.B. Telefonleitung, Breitbandkabel, GSM etc.).

— Walk-by-Lösung

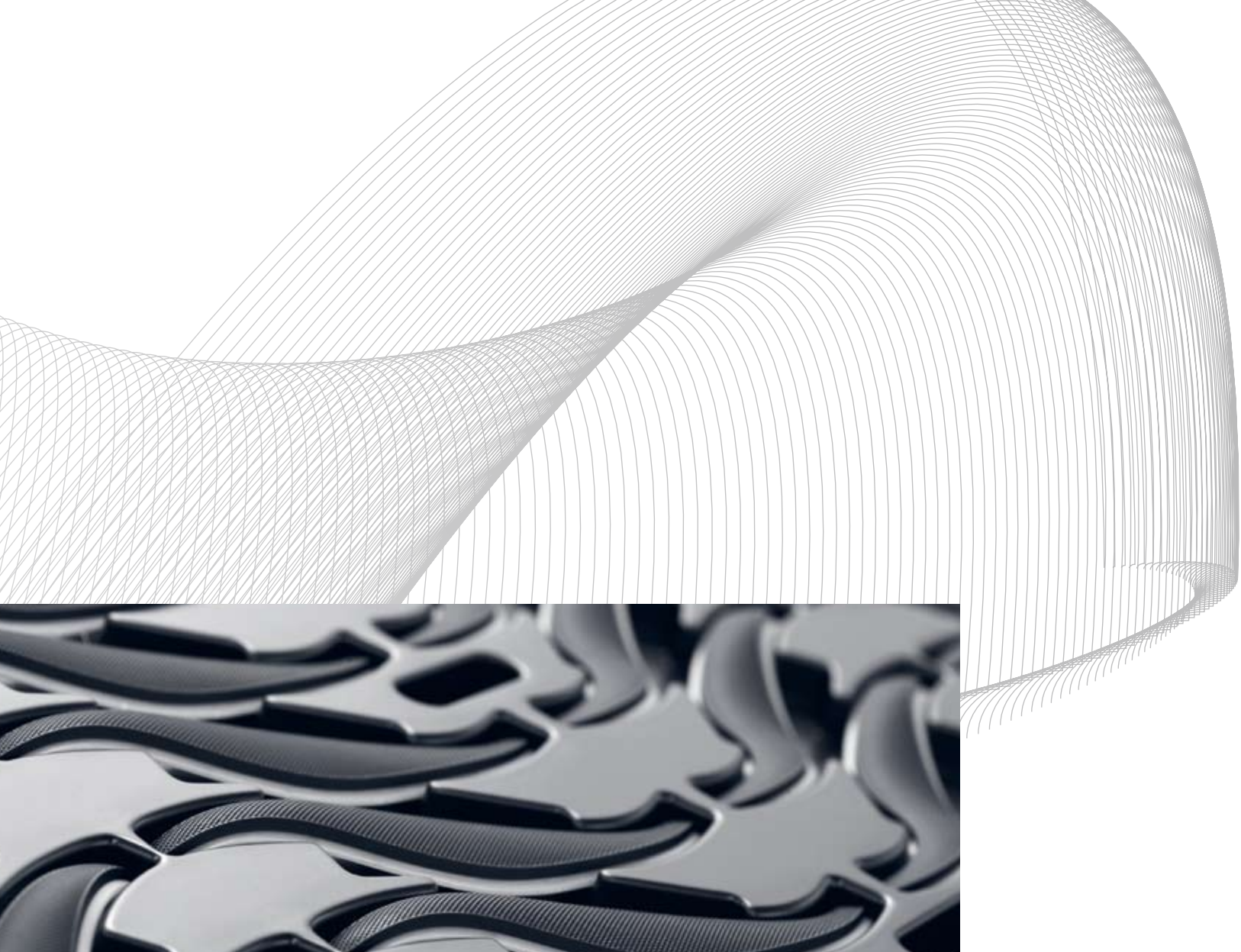
Erfassung und Speicherung der Verbrauchsdaten im Funkmodul. Die gespeicherten Daten können mit einem mobilen Auslesegerät ausgelesen werden, ohne dass das Gebäude betreten werden muss.

Mit über 40-jähriger Erfahrung im Spritzen von 2-Komponenten-Kunststoffteilen bietet der „Kunststoffpionier“ Wehrle umfangreiches Knowhow und innovatives Potenzial für die Entwicklung und Produktion von anspruchsvollen Einzelbauteilen und effizienten Systemprodukten. Dabei ist Wehrle selbstverständlich in der Lage, Baugruppen zu fertigen und im Finishing mit Heißprägen, Laser- oder Tampondruck bzw. Lackoberflächen hochwertig, z. B. mit PVD-Beschichtung, zu veredeln. Auch Folienhinterspritzung (in-mould) wird auf Wunsch realisiert.

P 3 2 1 0

PARTNERSCHAFTLICHE ZUSAMMENARBEIT
FÜR BESSERE ERGEBNISSE





Für jeden Produkt- und Dienstleistungsbereich steht Ihnen bei Wehrle ein kompetenter Ansprechpartner persönlich zur Verfügung. Wir finden gemeinsam mit Ihnen die richtige Lösung für Ihre Anforderungen. Dabei erfüllt Wehrle eine Vielzahl von Aufgaben, zum Beispiel Eichungen, Fertigungsmessungen und Befundprüfungen. Außerdem können durch das unabhängige, akkreditierte Prüflabor Werkskalibrierungen durchgeführt werden. Über die Konstruktion und den Bau anspruchvollster Werkzeuge hinaus übernimmt Wehrle selbstverständlich auch die Werkzeugpflege.

Die Spezialisten von Wehrle beraten Sie partnerschaftlich mit umfangreichen kundenindividuellen Leistungen, die einen werthaltigen Beitrag leisten für Ihren Erfolg und neue Wege aufzeigen für bessere, nachhaltig effiziente Ergebnisse im Sinne des Kunden. Darüber hinaus bieten wir Ihnen noch viele weitere nützliche Serviceleistungen auf unserer Internetseite www.wehrle.de

An abstract graphic of a Möbius strip, rendered as a dense mesh of fine, light gray lines. The strip is twisted and looped, creating a complex, three-dimensional appearance. The lines are closely spaced, giving the strip a textured, almost fabric-like quality. The strip enters from the top right, loops around, and exits towards the bottom right, with a central hole. The overall effect is one of continuous motion and geometric complexity.

E. WEHRLE GMBH
Obertalstraße 8
D-78120 Furtwangen

Postfach 1159
D-78113 Furtwangen

Telefon: +49 (0)7723 940-0
Telefax: +49 (0)7723 940-178

www.wehrle.de