

Funk-Aufsatzmodul für Wehrle Modularis Wasserzähler



Anwendung

Das nachrüstbare Funkmodul **Supercom 581**, angepasst auf die unterschiedlichsten Wasserzählervarianten der E. Wehrle GmbH:

- Modularis Einstrahl- und Mehrstrahl-Trockenläufer
- Modularis Ringkolbenzähler
- sowie den unterschiedlichen Varianten der EAS-Modularis Kapselzählerreihe

und kann ohne Verletzung der Eichung jederzeit nachgerüstet werden. Das bidirektionale SONTEX Funksystem erlaubt das Auslesen der Verbraucher-Daten mit dem mobilen Auslesegerät Supercom 636 oder mit der Funkzentrale Supercom 646.

Für die Wehrle Kapsel-Wasserzähler MTK und MTW sind Einschraub-Anschlussgehäuse für Unterputz-, Aufputz- und Ventilzähler erhältlich. Die kompatiblen Anschlussgewinde für Fremdprodukte ermöglichen eine kostengünstige Umstellung auf die nachrüstbare Modular-EAS-Technologie an allen Messstellen.

Funktion

Das batteriebetriebene Funkmodul **Supercom 581** tastet die Volumenimpulse des Wasserzählers ab, kumuliert diese und legt die Verbrauchsdaten in seinem internen Speicher ab. Die Abtastung gewährleistet eine präzise und sichere Vor- und Rückwärtserkennung der Modulationszeigerbewegung. Das Funkmodul verfügt über eine optische Gehäuse-Öffnungserkennung. Sobald das Gehäuse des Funkmoduls entfernt und/oder geöffnet wird, löst die elektronische Gehäuse-Öffnungserkennung eine Fehlermeldung aus.

Gespeicherte Daten

- Identifikationsnummer (Herstellnummer Wasserzähler)
- Medium: Kalt- oder Warmwasser
- Herstellnummer (Funkmodul)
- Aktuelle Zeit und Datum
- Kumuliertes Volumen
- 15 Monatswerte
- Batteriebetriebsstunden
- Gehäuseöffnungserkennung: Mit Datum der letzten Öffnung und kumulierte Dauer aller Öffnungen in Minuten
- Manipulation mit Magnet: Mit Datum der letzten Magneterkennung und kumulierte Dauer aller Manipulationen
- Impulswertigkeit
- Anzahl Zähler-Resets

Technische Daten

Allgemein

| | |
|--------------------|--|
| Varianten | MID : Q ₃ 2.5 - 6.3 m ³ /h Q ₃ 10 - 25 m ³ /h |
| | EWG : Q _n 1.5 - 3.5m ³ /h Q _n 6 - 15m ³ /h |
| Impulswertigkeit | 1 l/Imp |
| Betriebstemperatur | 5° bis 55°C |
| Lagertemperatur | -20 bis 70°C |

Gehäuse

| | |
|------------------|---|
| Gehäuseschutzart | IP67, erreicht IP68 in einem Temperaturbereich von 7°C – 35°C bis zu 7 Tage permanent bei maximal 1m statischer Wassersäule |
|------------------|---|

Funk

| | |
|------------|--|
| Verfahren | CE Konformität nach R&TTE 1999/5/CE FSK, bidirektional |
| Frequenz | 433,82 MHz |
| Protokoll | Radian, EN60870-5 (M-Bus) |
| Baudrate | 2'400 Baud |
| Reichweite | ca. 30 m, je nach Gebäudekonstruktion |

Datenspeicher

| | |
|--------|----------------------|
| EEPROM | Tägliche Speicherung |
|--------|----------------------|

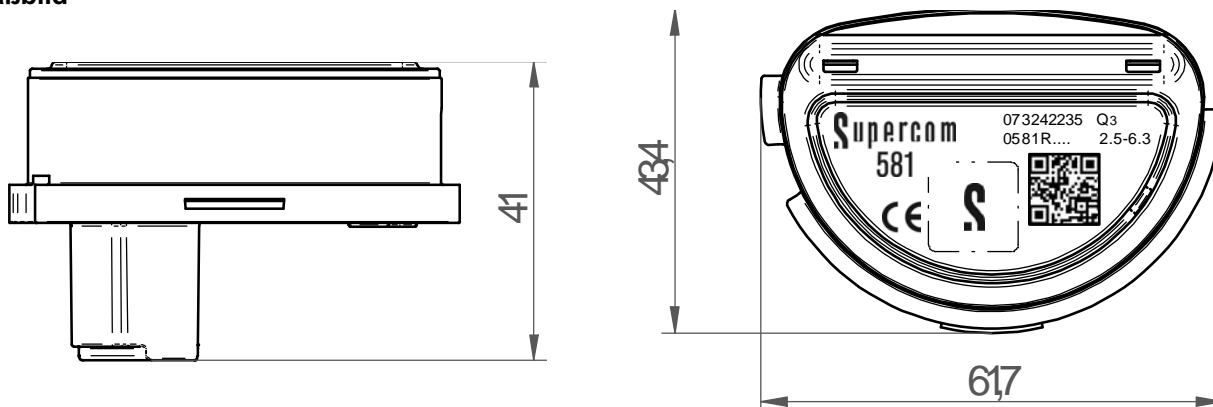
Elektronische Daten

| | |
|-----------------|-------------------------------------|
| Stromversorgung | Lithium-Metall-Batterie (≤ 1g) 3VDC |
| Betriebsdauer | Maximal 11 Jahre |

Optische Schnittstelle

| | |
|-----------|-------------------|
| Protokoll | EN60870-5 (M-Bus) |
| Baudrate | 2'400 Baud |

Maßbild



Technischer Support

Für den technischen Support wenden sie sich an die lokalen Sontex Vertretungen oder direkt an Sontex SA.

Hotline Sontex: sontex@sontex.ch, +41 32 488 30 04

Die detaillierten Konformitätserklärungen finden Sie auf unserer Homepage: www.sontex.ch

Änderungen vorbehalten

Data Sheet Supercom 581 DE 12-04-2017

© Sontex SA 2013